

Sulfate de sodium anhydre EAB

Le sulfate de sodium est une poudre cristalline blanche. C'est un produit non dangereux, fortement hygroscopique, co-produit dans un procédé continu lors de la fabrication de fibres de viscose.

Domaines d'utilisation

- Détergence et produits de nettoyage
- Industrie du verre
- Industrie du papier et de la cellulose
- Industrie textile
- Industrie alimentaire et pharmaceutique
- Industrie chimique

Conditionnement

Vrac, sacs papier de 25 kg et 50 kg, Big Bags

Transport

Route, rail

Entreposage

Sec et frais

Nomenclature douanière (BTC): 28 33 11 00

Spécifications standard

Caractéristique	Unité	Valeur
Aspect		Poudre blanche
Titrage	% (m/m)	min. 99,8
Humidité	% (m/m)	max. 0,05
Zinc	% (m/m)	max. 0,02
Fer	% (m/m)	max. 0,001
Chlorures	% (m/m)	max. 0,005
Insolubles dans l'eau	% (m/m)	max. 0,02
Substances organiques	% (m/m)	max. 0,01
Demande chimique en oxygène (DCO)	mg/kg	max. 119
Blancheur	%	min. 85
Densité vrac	g/mL	1,35–1,65
pH	-	5,5–7,0

Le produit est conforme aux exigences de la pharmacopée européenne

Analyse granulométrique

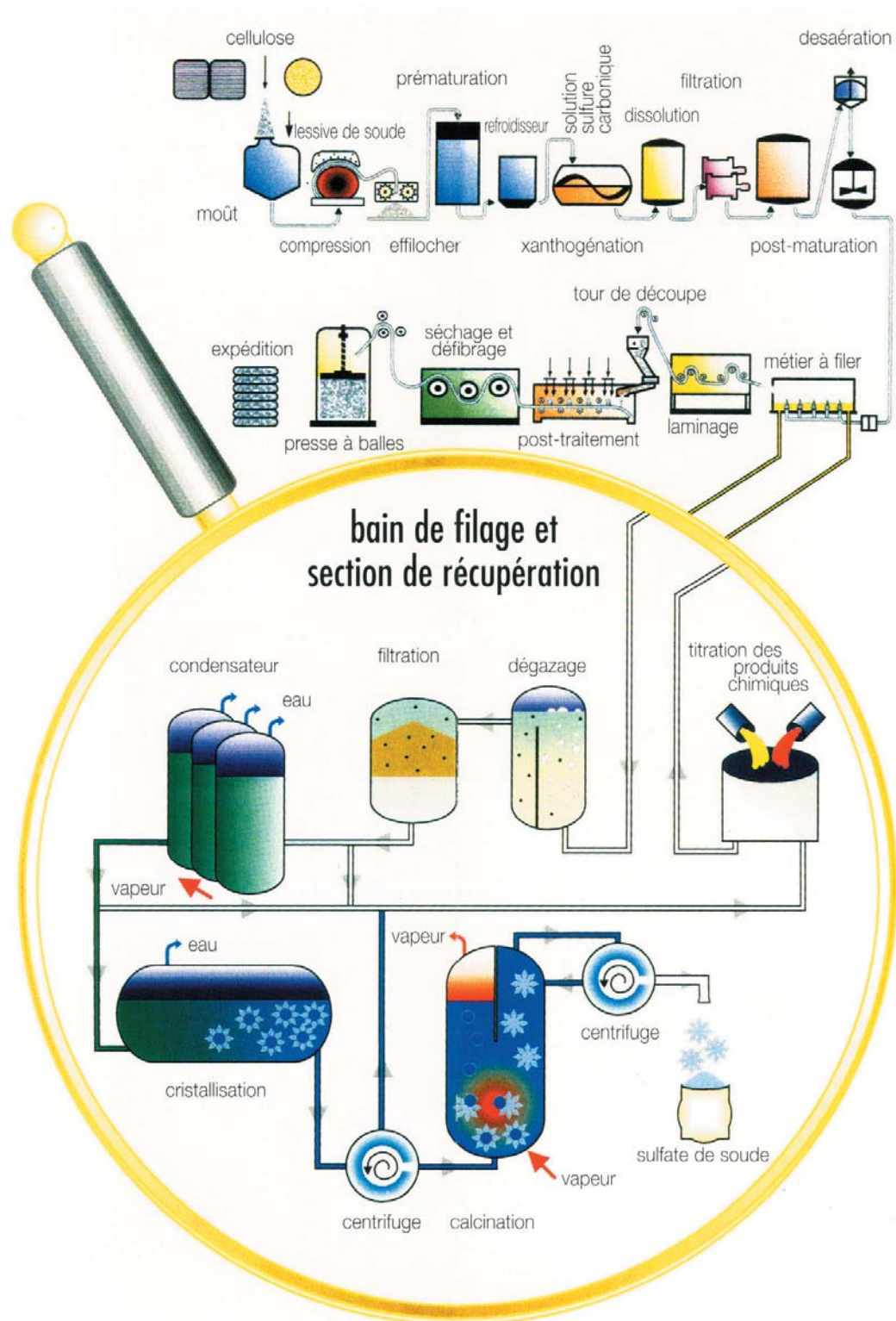
Distribution granulométrique	Unité	Valeur
min. 0,315 mm	% (m/m)	0-10
min. 0,250 mm	% (m/m)	2-30
min. 0,200 mm	% (m/m)	10-48
min. 0,160 mm	% (m/m)	35-68
min. 0,100 mm	% (m/m)	60-90
min. 0,063 mm	% (m/m)	80-98

Propriétés physiques

Poids molaire	(g/Mol)	142,04
Eau	(%poids)	0
Point de fusion	(°C)	884,0
Densité	(g/m ³)	2,697
Solubilité dans l'eau à 20°C	(g Na_2SO_4 /100 g H_2O)	16

Procédé de production

Voir graphique



Demande

Nous vous prions de nous faire parvenir via e-mail des informations supplémentaires sur vos produits.

Les champs avec un * doivent être remplis obligatoirement!

Certificats/Informations supplémentaires

Description des méthodes d'analyse

Commentaires:

Contact

Formule d'adresse:

 *

Titre:

Prénom:

 *

Nom:

 *

Entreprise:

Pays:

 *

CP/Ville:

 * *

Rue:

 *

E-Mail:

 *

Téléphone:

 *

Fax:

Ouvrir

Fermer la page